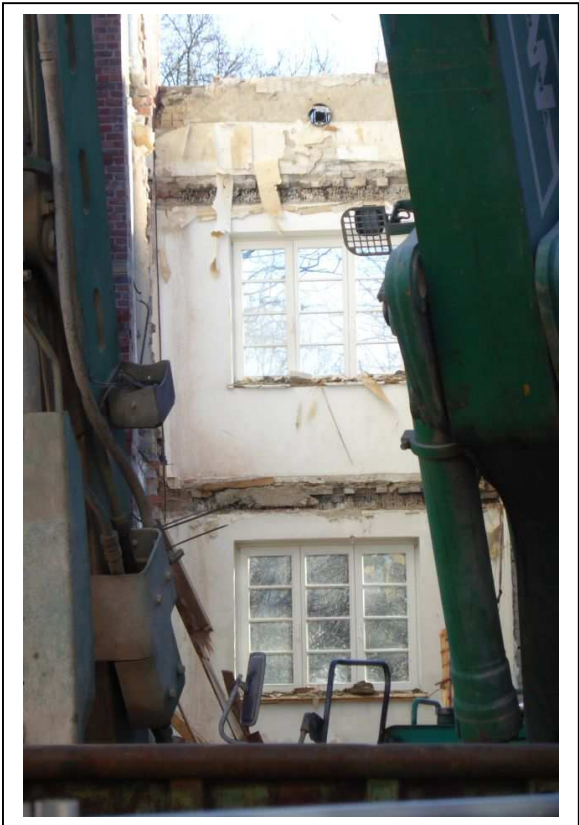


Abriss Elisa Tag 4 – 13.3.15



Am Morgen...





„Kein Zutritt...“



Blick in das Gehölz durch das Erkerfenster



Dachbodenfenster, alt und einfachverglast, da Ende der 1990er J. im Gegensatz zu den übrigen Fenstern diese nicht erneuert wurden



Erker-Caprioraum